

SINGER
299U250W,251W,253SW,253MW,
253LW

SINGER*

Parts Chart

299

U 250W

U 251W

U 253SW

U 253MW

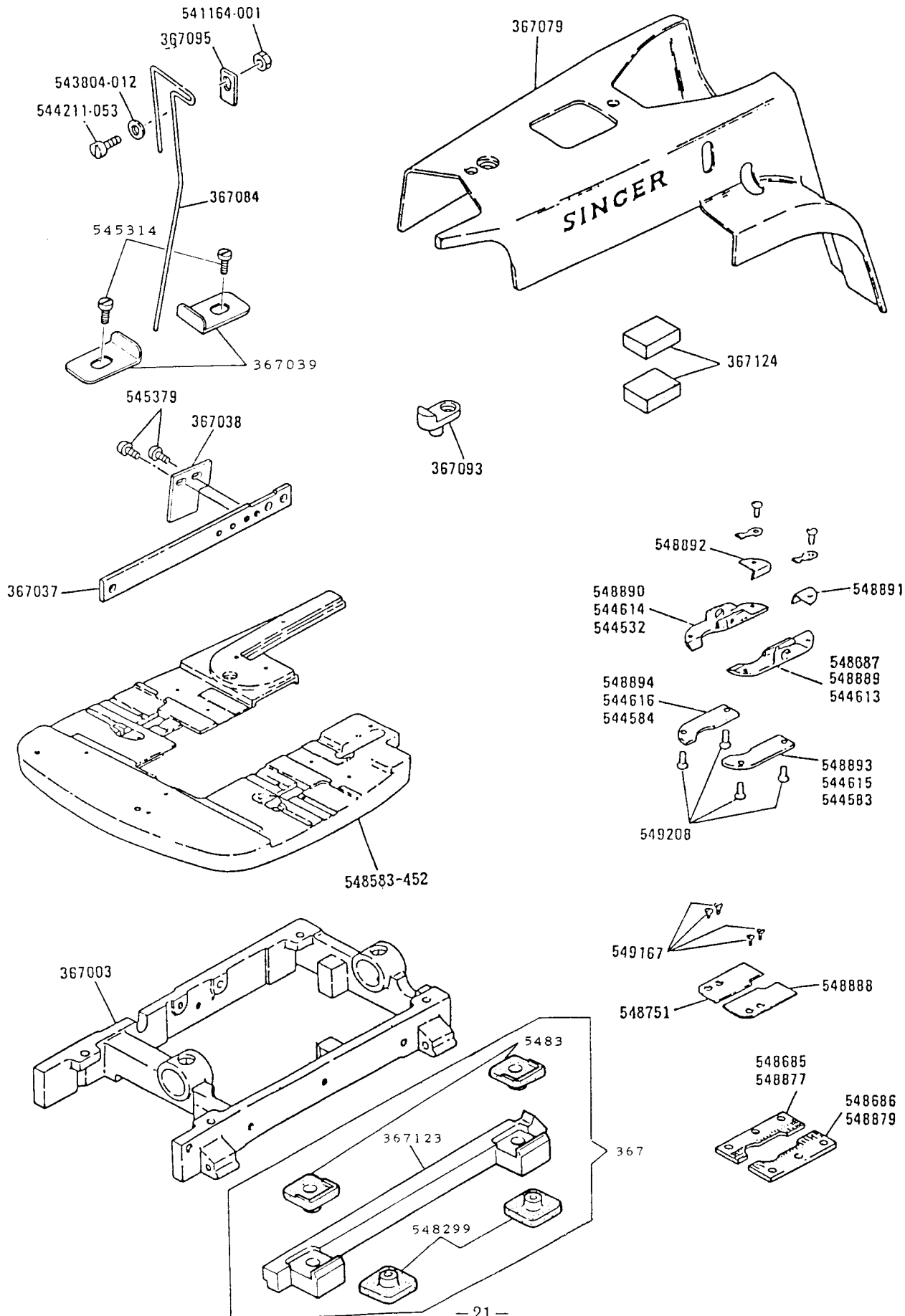
U 253LW

From the library of: Diamond Needle Corp

* A Trademark of THE SINGER COMPANY
Copyright © 1988 THE SINGER COMPANY
All Rights Reserved Throughout The World

Parts Chart

COVER, WORK CLAMP CARRIER, BED EXTENSION
 カバー、キャリアー、ベッドエクステンション関係



From the library of: Diamond Needle Corp

COVER, WORK CLAMP CARRIER, BED EXTENSION

カバー、ワーククランプキャリアー、ベッドエクステンション関係

O . . . 299U250W
 1 . . . 299U251W
 S . . . 299U253SW
 M . . . 299U253MW
 L . . . 299U253LW

NO.	O I S M L	名 称	DESCRIPTION
367037	*****	ストップレバーリンク	STOP LEVER LINK
367038	*****	ストップレバーリンクセンサー遮蔽板	STOP LEVER LINK SENSOR PLATE
367039	*****	糸吊り支工板(2)	NEEDLE THREAD PULL-OFF RETAINING PLATE(2)
367079	*****	アームカバー(組)	ARM COVER COMPLETE
367084	*****	糸吊り	NEEDLE THREAD PULL-OFF
367093	*****	カッティング始動レバー蹴返板軸	BUTTONHOLE CUTTING STARTING LEVER TRIP PLATE STUD
367095	*****	クローズイングレバーセンサー遮蔽板	WORK CLAMP CLOSING LEVER SENSOR PLATE
367123	*****	マシン受け(右)	MACHINE SUPPORT (RIGHT)
367124	*****	センサー油カバー(2)	SENSOR OIL COVER(2)
367125	*****	マシン受け(右)(組)	MACHINE SUPPORT (RIGHT) COMPLETE, Nos. 367123, 548299(2) and 548300(2)
541164-001	*****	クローズイングレバーセンサー遮蔽板締メネジナット	WORK CLAMP CLOSING LEVER SENSOR PLATE SCREW NUT
543804-012	*****	クローズイングレバーセンサー遮蔽板締メネジワッシャー	WORK CLAMP CLOSING LEVER SENSOR PLATE SCREW WASHER
544211-053	*****	クローズイングレバーセンサー遮蔽板締メネジ	WORK CLAMP CLOSING LEVER SENSOR PLATE SCREW
544532	** *	チェック(右)	WORK CLAMP CHECK (RIGHT)
544583	*	チェックプレート(左)	WORK CLAMP CHECK PLATE (LEFT)
544584	*	チェックプレート(右)	WORK CLAMP CHECK PLATE (RIGHT)
544613	*	チェック(左)	WORK CLAMP CHECK (LEFT)
544614	*	チェック(右)	WORK CLAMP CHECK (RIGHT)
544615	*	チェックプレート(左)	WORK CLAMP CHECK PLATE (LEFT)
544616	*	チェックプレート(右)	WORK CLAMP CHECK PLATE (RIGHT)
545314	*****	糸吊り支工板締メネジ(2)	NEEDLE THREAD PULL-OFF RETAINING PLATE SCREW(2)
545373-451	***	ベースプレート締メネジ(4)	WORK CLAMP BASE CLAMPING PLATE SCREW(4)
545379	*****	ストップレバーリンクセンサー遮蔽板締メネジ(2)	STOP LEVER LINK SENSOR PLATE SCREW(2)
548583-452	*****	ワーククランプキャリアー	WORK CLAMP CARRIER
548685	**	ベースプレート(左)	WORK CLAMP BASE CLAMPING PLATE (LEFT)
548686	**	ベースプレート(右)	WORK CLAMP BASE CLAMPING PLATE (RIGHT)
548687	** *	チェック(左)	WORK CLAMP CHECK (LEFT)
548751	***	ベースプレートカバー(左)	WORK CLAMP BASE CLAMPING PLATE (LEFT) COVER
548877	***	ベースプレート(左)	WORK CLAMP BASE CLAMPING PLATE (LEFT)
548879	***	ベースプレート(右)	WORK CLAMP BASE CLAMPING PLATE (RIGHT)
548888	***	ベースプレートカバー(右)	WORK CLAMP BASE CLAMPING PLATE (RIGHT) COVER
548889	*	チェック(左)	WORK CLAMP CHECK (LEFT)
548890	*	チェック(右)	WORK CLAMP CHECK (RIGHT)
548891	***	チェックエクステンション(左)	WORK CLAMP CHECK EXTENSION (LEFT)
548892	***	チェックエクステンション(右)	WORK CLAMP CHECK EXTENSION (RIGHT)
548893	*	チェックプレート(左)	WORK CLAMP CHECK PLATE (LEFT)
548894	*	チェックプレート(右)	WORK CLAMP CHECK PLATE (RIGHT)
549167	***	ベースプレートカバー締メネジ(4)	WORK CLAMP BASE CLAMPING PLATE COVER SCREW(4)
549208	***	チェックプレート締メネジ(4)	WORK CLAMP CHECK PLATE SCREW(4)

From the library of: Diamond Needle Corp

WORK CLAMP SPREADER, CUTTING STARTING, NEEDLE THREAD TENSION RELEASER

スプリーダー、 カutting始動、 糸ユルメ関係

NO.	OISML	名 称	DESCRIPTION
367017	*****	スプリーダーレバー作動板	WORK CLAMP SPREADER LEVER OPERATING PLATE
367018	*****	スプリーダーレバー調節板	WORK CLAMP SPREADER LEVER ADJUSTING PLATE
367019	*****	スプリーダーセンサー遮蔽板	WORK CLAMP SPREADER LEVER SENSOR PLATE
367040	*****	カutting始動ソレノイドブラケット	BUTTONHOLE CUTTING STARTING SOLENOID BRACKET
367042	*****	カutting駆動車	BUTTONHOLE CUTTING DRIVING WHEEL
367043	*****	クローズイングレバー	WORK CLAMP CLOSING LEVER
367044	*****	カutting始動レバー板エクステンション	BUTTONHOLE CUTTING STARTING LEVER PLATE EXTENSION
367055	*****	カutting始動レバー腕センサー遮蔽板	BUTTONHOLE CUTTING STARTING LEVER ARM SENSOR PLATE
367056	*****	スプリーダーカム	WORK CLAMP SPREADER CAM
367058	*****	スプリーダー解除レバー	WORK CLAMP SPREADER RELEASER LEVER
367062	*****	ストップレバーブラケット	STOP LEVER BRACKET
367063	*****	カutting始動レバー腕	BUTTONHOLE CUTTING STARTING LEVER ARM
367067	*****	指圧始動レバー(中)	FINGER STARTING LEVER (INTERMEDIATE)
367080	*****	カutting駆動車(組)	BUTTONHOLE CUTTING DRIVING WHEEL COMPLETE, Nos. 367042, 367056, 545232, 545240, 545250, 548059, 548060, 548061, 548062, 545241(2), 545242(2) and 548063(2)
367094	*****	スプリーダーレバー	WORK CLAMP SPREADER LEVER
367096	*****	スプリーダーレバー作動爪	WORK CLAMP SPREADER LEVER OPERATING PAWL
367104	*****	糸ユルメレバー	NEEDLE THREAD TENSION RELEASER LEVER
367105	*****	スプリーダーレバー作動爪バネ	WORK CLAMP SPREADER LEVER OPERATING PAWL SPRING
367106	*****	カutting安全レバーエクステンション	BUTTONHOLE CUTTING SAFETY LEVER EXTENSION
367112	*****	糸ユルメレバーリンク	NEEDLE THREAD TENSION RELEASER LEVER LINK
367113	*****	糸ユルメレバー腕	NEEDLE THREAD TENSION RELEASER LEVER ARM
367114	*****	糸ユルメ軸作動レバー(組)	NEEDLE THREAD TENSION RELEASER SHAFT OPERATING LEVER WITH 545304
367115	*****	ルーバー糸ユルメ軸	NEEDLE THREAD TENSION RELEASER SHAFT
367147	*****	スプリーダーレバーブラケット(上)	WORK CLAMP SPREADER LEVER BRACKET (UPPER)
367148	*****	スプリーダーレバーブラケット(下)	WORK CLAMP SPREADER LEVER BRACKET (LOWER)
374011	*****	糸ユルメレバー調節ネジナット	NEEDLE THREAD TENSION RELEASER LEVER ADJUSTING SCREW NUT
374130	*****	糸ユルメレバー腕段ネジ	NEEDLE THREAD TENSION RELEASER LEVER ARM SHOULDER SCREW
374130	*****	糸ユルメレバーリンク段ネジ(2)	NEEDLE THREAD TENSION RELEASER LEVER LINK SHOULDER SCREW(2)
374359	*****	糸ユルメレバー段ネジ	NEEDLE THREAD TENSION RELEASER LEVER SHOULDER SCREW
374362	*****	スプリーダーレバーブラケット締メネジ(4)	WORK CLAMP SPREADER LEVER BRACKET SCREW(4)
374466	*****	スプリーダーレバー作動爪バネ摺ケネジ	WORK CLAMP SPREADER LEVER OPERATING PAWL SPRING SCREW
374468	*****	スプリーダーレバー作動爪段ネジ	WORK CLAMP SPREADER LEVER OPERATING PAWL SHOULDER SCREW
375637	*****	糸ユルメ棒連接(下)止メネジ	NEEDLE THREAD TENSION RELEASER ROD CONNECTION (LOWER) SET SCREW
414514	*****	カutting始動レバー板エクステンション締メネジ(2)	BUTTONHOLE CUTTING STARTING LEVER PLATE EXTENSION SCREW(2)
419392-001	*****	カutting始動ソレノイド(組)	BUTTONHOLE CUTTING STARTING SOLENOID COMPLETE
543803-013	*****	カutting始動ソレノイド締メネジワッシャー(2)	BUTTONHOLE CUTTING STARTING SOLENOID SCREW WASHER(2)
543804-015	*****	カutting始動ソレノイドブラケット締メネジワッシャー(上)	BUTTONHOLE CUTTING STARTING SOLENOID BRACKET SCREW WASHER (UPPER)
544290	*****	カutting始動ソレノイドブラケット締メネジ	BUTTONHOLE CUTTING STARTING SOLENOID BRACKET SCREW
544307	*****	糸ユルメレバー調節ネジ	NEEDLE THREAD TENSION RELEASER LEVER ADJUSTING SCREW
545092	*****	スプリーダーレバー作動板締メネジ(2)	WORK CLAMP SPREADER LEVER OPERATING PLATE SCREW(2)
545250	*****	スプリーダーカム締メネジ	WORK CLAMP SPREADER CAM SCREW
545304	*****	糸ユルメ軸作動レバー止メネジ	NEEDLE THREAD TENSION RELEASER SHAFT OPERATING LEVER SET SCREW
545304	*****	スプリーダーレバー調節板締メネジ	WORK CLAMP SPREADER LEVER ADJUSTING PLATE SCREW
545308	*****	スプリーダーセンサー遮蔽板締メネジ	WORK CLAMP SPREADER SENSOR PLATE SCREW
545314	*****	カutting始動レバー腕センサー遮蔽板締メネジ(2)	BUTTONHOLE CUTTING STARTING LEVER ARM SENSOR PLATE SCREW(2)
545379	*****	スプリーダー解除レバー締メネジ(2)	WORK CLAMP SPREADER RELEASER LEVER SCREW(2)
548666	*****	カuttingレバー(下)カム(組)	BUTTONHOLE CUTTING LEVER (LOWER) CAM WITH 504028

From the library of: Diamond Needle Corp

RAPID FEED, RAPID FEED BRAKE, LOOP RETAINER

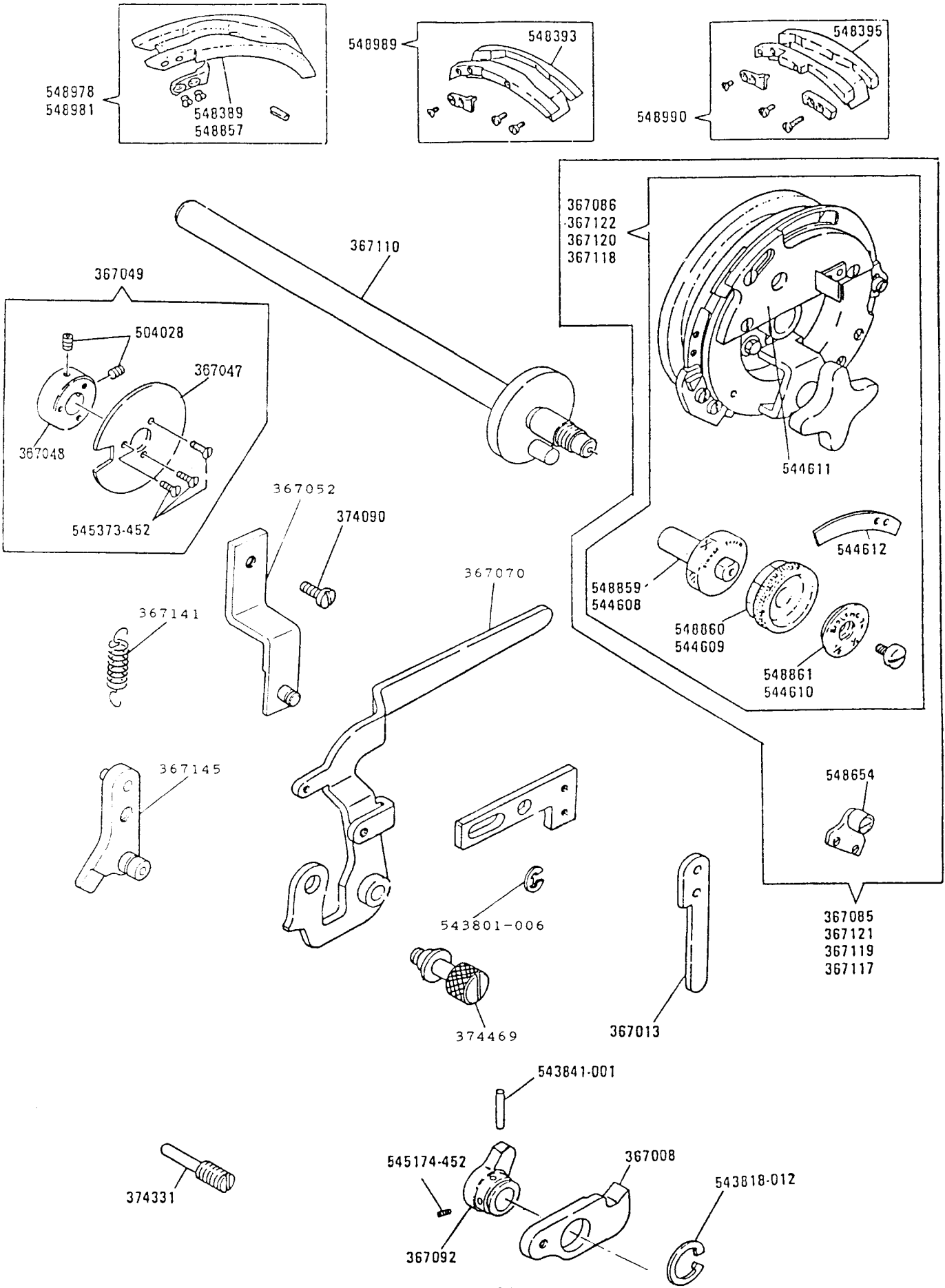
早送り、早送りブレーキ、ループ支工関係

NO	OISML	名 称	DESCRIPTION
367022	*****	早送り軸	RAPID FEED SHAFT
367023	*****	早送り軸メタル (後)	RAPID FEED SHAFT BUSHING (BACK)
367024	*****	早送り軸キー	RAPID FEED SHAFT KEY
367028-001	*****	早送り電磁クラッチスベアー (T=0.1)	RAPID FEED ELECTROMAGNETIC CLUTCH SPACER (T=0.1)
367028-002	*****	早送り電磁クラッチスベアー (T=0.2)	RAPID FEED ELECTROMAGNETIC CLUTCH SPACER (T=0.2)
367029	*****	早送り電磁クラッチカバー	RAPID FEED ELECTROMAGNETIC CLUTCH COVER
367031	*****	早送り電磁クラッチ軸受	RAPID FEED ELECTROMAGNETIC CLUTCH BEARING
367045	*****	カッティング安全カム	BUTTHOLE CUTTING SAFETY CAM
367050	*****	早送りウォームホイール	RAPID FEED WORM WHEEL
367065	*****	ループ支エクランク軸	LOOP RETAINER DRIVING CLANK SHAFT
367066	*****	ループ支エクランク調節板	LOOP RETAINER DRIVING CLANK ADJUSTING PLATE
367076	*****	早送りウォームホイール一方向クラッチ	RAPID FEED WORM WHEEL ONE WAY CLUTCH
367082	*****	ループ支工接続 (組)	LOOP RETAINER DRIVING CONNECTION 367064 with 545425-451 and 549154
367083	*****	ループ支エクランク (組)	LOOP RETAINER DRIVING CLANK SHAFT COMPLETE, Nos. 367065, 367066 and 374070(2)
367087	*****	早送り軸カラー (組)	RAPID FEED SHAFT COLLAR with 504028(2)
367088	*****	早送り軸歯車 (組)	RAPID FEED SHAFT GEAR with 504020
367089	*****	早送り電磁クラッチ連結メタル	RAPID FEED ELECTROMAGNETIC CLUTCH CONNECTING BUSHING
367090	*****	早送りウォームホイールスラストベアリング	RAPID FEED WORM WHEEL THRUST BEARING
367097	*****	早送りウォームホイール (組)	RAPID FEED WORM WHEEL 367050 with 367076
367098	*****	早送りウォームホイール軸 (組)	RAPID FEED WORM WHEEL SHAFT with 504134
367131	*****	早送りブレーキソレノイド板ブラケット	RAPID FEED BRAKE SOLENOID PLATE BRACKET
367138	*****	早送りブレーキソレノイド板 (左)	RAPID FEED BRAKE SOLENOID PLATE (LEFT)
367139	*****	早送りブレーキソレノイド板 (右)	RAPID FEED BRAKE SOLENOID PLATE (RIGHT)
367140	*****	早送りブレーキ調節板	RAPID FEED BRAKE ADJUSTING PLATE
367142	*****	早送りブレーキカバー	RAPID FEED BRAKE COVER
367143	*****	オイルシール支工板 (前)	OIL SEAL SUPPORTING PLATE (FRONT)
367144	*****	オイルシール支工板 (後)	OIL SEAL SUPPORTING PLATE (BACK)
367146	*****	早送りブレーキソレノイド板 (右) 締メネジナット	RAPID FEED BRAKE SOLENOID PLATE (RIGHT) SCREW NUT
367149	*****	早送りブレーキソレノイド連結板	RAPID FEED BRAKE SOLENOID PLATE CONNECTION
367153	*****	早送りブレーキ軸オイルシール (2)	RAPID FEED BRAKE SHAFT OIL SEAL(2)
367154	*****	早送りブレーキ (組)	RAPID FEED BRAKE COMPLETE, Nos. 367138, 367139, 367140, 367142, 367143, 367144, 367146, 367149, 367242, 369196-001, 374455, 542001-002(2), 542003-002(4), 542004-013(4), 544211-003(4) and 545304(10)
367155	*****	早送りブレーキドラム (組)	RAPID FEED BRAKE DRUM with 504029(2)
368242	*****	早送りブレーキソレノイド板連結ピン	RAPID FEED BRAKE SOLENOID PLATE CONNECTION PIN
369166-001	*****	早送りブレーキソレノイド (組)	RAPID FEED BRAKE SOLENOID COMPLETE
374037	*****	早送りブレーキソレノイド板ブラケット締メネジ (後)	RAPID FEED BRAKE SOLENOID PLATE BRACKET SCREW (BACK)
374070	*****	ループ支エクランク調節板締メネジ (2)	LOOP RETAINER DRIVING CLANK ADJUSTING PLATE(2)
374106-005	*****	早送り電磁クラッチ連結メタル締メネジ (3)	RAPID FEED ELECTROMAGNETIC CLUTCH CONNECTING BUSHING SCREW(3)
374455	*****	早送りブレーキソレノイド板 (右) 締メネジ	RAPID FEED BRAKE SOLENOID PLATE (RIGHT) SCREW
414639	*****	早送り電磁クラッチカバー締メネジ (2)	RAPID FEED ELECTROMAGNETIC CLUTCH COVER SCREW(2)
414776	*****	早送り電磁クラッチ回り止メピン	RAPID FEED ELECTROMAGNETIC CLUTCH COVER PIN
419394-001	*****	早送り電磁クラッチ (組)	RAPID FEED ELECTROMAGNETIC CLUTCH COMPLETE
504028	*****	早送り軸カラー止メネジ (2)	RAPID FEED SHAFT COLLAR SET SCREW(2)
504029	*****	早送りブレーキドラム止メネジ (2)	RAPID FEED BRAKE DRUM SET SCREW(2)
504134	*****	早送りウォームホイール軸止メネジ	RAPID FEED WORM WHEEL SHAFT SET SCREW
543801-002	*****	早送りブレーキソレノイド板連結ピン止メ輪 (2)	RAPID FEED BRAKE SOLENOID PLATE CONNECTION PIN RETAINING RING(2)
543803-002	*****	早送りブレーキソレノイド締メネジワッシャー (4)	RAPID FEED BRAKE SOLENOID SCREW WASHER(4)
543804-013	*****	早送りブレーキ調節板締メネジワッシャー (2)	RAPID FEED BRAKE ADJUSTING PLATE SCREW WASHER(2)
543804-013	*****	早送りブレーキソレノイド板 (左) 締メネジワッシャー (2)	RAPID FEED BRAKE SOLENOID PLATE (LEFT) SCREW WASHER(2)
544211-003	*****	早送りブレーキソレノイド締メネジ (4)	RAPID FEED BRAKE SOLENOID SCREW(4)
545304	*****	早送りブレーキ調節板締メネジ (2)	RAPID FEED BRAKE ADJUSTING PLATE SCREW(2)
545304	*****	早送りブレーキソレノイド板 (左) 締メネジ (2)	RAPID FEED BRAKE SOLENOID PLATE (LEFT) SCREW(2)
545304	*****	早送りブレーキカバー締メネジ (2)	RAPID FEED BRAKE COVER SCREW(2)
545304	*****	オイルシール支工板 (前) 締メネジ (2)	OIL SEAL SUPPORTING PLATE (FRONT) SCREW(2)
545304	*****	オイルシール支工板 (後) 締メネジ (2)	OIL SEAL SUPPORTING PLATE (BACK) SCREW(2)
545417	*****	早送り電磁クラッチカバー締メネジナット (2)	RAPID FEED ELECTROMAGNETIC CLUTCH COVER SCREW NUT(2)
548008	*****	早送りウォームホイール軸ノックピン	RAPID FEED WORM WHEEL SHAFT POSITION PIN
549159	*****	カッティング安全カム締メネジ (3)	BUTTHOLE CUTTING SAFETY CAM SCREW(3)
549260	*****	早送りブレーキソレノイド板ブラケット締メネジ (前)	RAPID FEED BRAKE SOLENOID PLATE BRACKET SCREW (FRONT)

From the library of: Diamond Needle Corp

WORK CLAMP OPENING, PATTERN WHEEL

押え上げ、パターンホイール関係



From the library of: Diamond Needle Corp

36700
36701
36702
36703
36704
36705
36706
36707
36708
36709
36710
36711
36712
36713
36714
36715
36716
36717
36718
36719
36720
36721
36722
36723
36724
36725
36726
36727
36728
36729
36730
36731
36732
36733
36734
36735
36736
36737
36738
36739
36740
36741
36742
36743
36744
36745
36746
36747
36748
36749
36750
36751
36752
36753
36754
36755
36756
36757
36758
36759
36760
36761
36762
36763
36764
36765
36766
36767
36768
36769
36770
36771
36772
36773
36774
36775
36776
36777
36778
36779
36780
36781
36782
36783
36784
36785
36786
36787
36788
36789
36790
36791
36792
36793
36794
36795
36796
36797
36798
36799
36800

WORK CLAMP OPENING PATTERN WHEEL

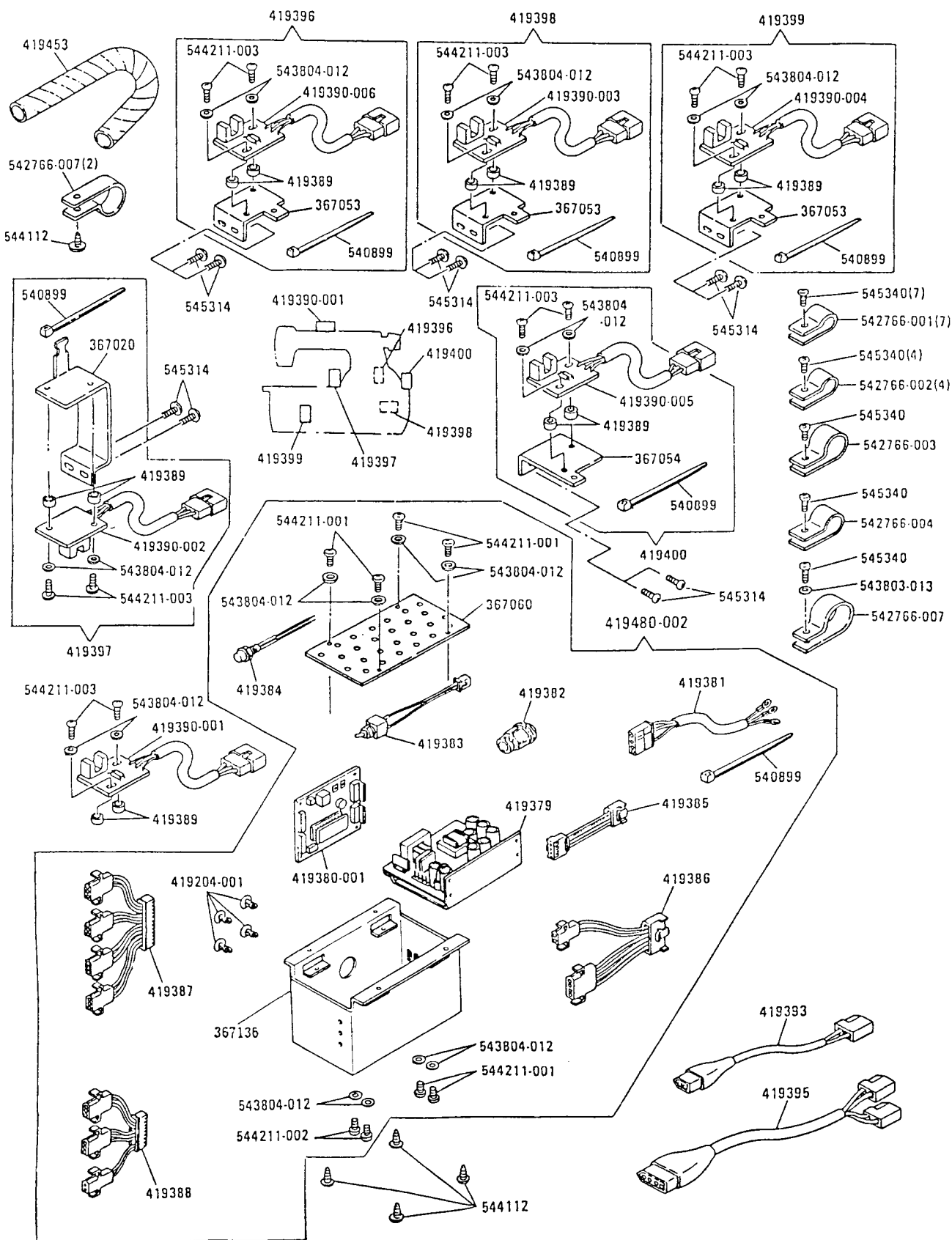
押上ゲ、パターンホイール関係

NO.	OISML	名 称	DESCRIPTION
367008	*****	オープンレバー作動板	WORK CLAMP OPENING LEVER OPERATING PLATE
367013	*****	スプリューダーレリーサーレバー	WORK CLAMP SPREADER RELEASER LEVER
367047	*****	パターンホイール軸カラー板	PATTERN WHEEL SHAFT COLLAR PLATE
367048	*****	パターンホイール軸カラーメタル (組)	PATTERN WHEEL SHAFT COLLAR BUSHING with 504020(2)
367049	*****	パターンホイール軸カラー (組)	PATTERN WHEEL SHAFT COLLAR COMPLETE, Nos. 367047, 367048 and 545373(3)
367052	*****	スプリューダーレリーサーブラケット	WORK CLAMP SPREADER RELEASER BRACKET
367070	*****	オープンレバー作動レバー	WORK CLAMP OPENING LEVER OPERATING LEVER
367085	**	パターンホイール・オープンローラー (組)	PATTERN WHEEL COMPLETE, Nos. 367086, 548631, 548654 and 504110(2)
367086	**	パターンホイール (組)	PATTERN WHEEL COMPLETE, Nos. 545333, 545347, 545447, 548384, 548385, 548386, 548387, 548397, 548398, 548399, 548400, 548403, 548404, 548405, 548407, 548408, 548409, 548410, 548411, 504078(3), 545330(3), 548388(3) and 548406(3)
367092	*****	オープンカム (組)	WORK CLAMP OPENING CAM with 545174-452
367110	*****	パターンホイール軸	PATTERN WHEEL SHAFT
367117	*	パターンホイール・オープンローラー (組)	PATTERN WHEEL COMPLETE, Nos. 367118, 548631, 548654 and 504110(2)
367118	*	パターンホイール (組)	PATTERN WHEEL COMPLETE, Nos. 544611, 544612, 545333, 545347, 545447, 548384, 548385, 548386, 548387, 548397, 548398, 548399, 548400, 548403, 548404, 548405, 548407, 548408, 548411, 504007(2), 504110(2), 545314(2), 545334(2), 504078(3), 545330(3), 548388(3) and 548406(3)
367119	*	パターンホイール・オープンローラー (組)	PATTERN WHEEL COMPLETE, Nos. 367120, 548631, 548654 and 504110(2)
367120	*	パターンホイール (組)	PATTERN WHEEL COMPLETE, Nos. 544608, 544609, 544610, 544611, 544612, 545333, 545347, 545447, 548384, 548385, 548386, 548387, 548397, 548403, 548404, 548405, 548407, 548408, 548411, 504007(2), 504110(2), 545314(2), 545334(2), 504078(3), 545330(3), 548388(3) and 548406(3)
367121	*	パターンホイール・オープンローラー (組)	PATTERN WHEEL COMPLETE, Nos. 367118, 548631, 548654 and 504110(2)
367122	*	パターンホイール (組)	PATTERN WHEEL COMPLETE, Nos. 544611, 544612, 545333, 545347, 545447, 548384, 548385, 548386, 548387, 548397, 548403, 548404, 548405, 548407, 548408, 548411, 548859, 548860, 548861, 504007(2), 504110(2), 545334(2), 504078(3), 545330(3), 548388(3) and 548406(3)
367141	*****	レバーローラー切換板バネ	LEVER ROLLER PLATE SPRING
367145	*****	レバーローラー切換板	LEVER ROLLER PLATE
374090	*****	スプリューダーレリーサーブラケット締メネジ	WORK CLAMP SPREADER RELEASER BRACKET SCREW
374331	*****	ストップレバー固定レバー制限ネジ	STOP LEVER LOCK LEVER STOP SCREW
374469	*****	レバーローラー切換段ネジ	LEVER ROLLER PLATE SHOULDER SCREW
504028	*****	パターンホイール軸カラー止メネジ (2)	PATTERN WHEEL SHAFT COLLAR SET SCREW(2)
543801-006	*****	スプリューダーレリーサーレバーヒンジ軸止メ輪	WORK CLAMP SPREADER RELEASER LEVER HINGE STUD RETAINING RING
543818-012	*****	オープンレバー作動板止メ輪	WORK CLAMP OPENING LEVER OPERATING PLATE RETAINING RING
543841-001	*****	オープンカムノックピン	WORK CLAMP OPENING CAM POSITION PIN
544608	*	パターンホイールインデックス板	PATTERN WHEEL INDEX DISC
544609	*	パターンホイールインデックス板ツマミ	PATTERN WHEEL INDEX DISC (BAR)
544610	*	パターンホイールインデックス板ツマミワッシャー	PATTERN WHEEL INDEX DISC (BAR) WASHER
544611	*****	パターンホイールリング支エ	PATTERN WHEEL RING CLAMPING RETAINER PLATE
544612	***	パターンホイールリング始動調節ブロック	PATTERN WHEEL RING START BLOCK ADJUSTABLE
545174-452	*****	オープンカム止メネジ	WORK CLAMP OPENING CAM SET SCREW
545373-452	*****	パターンホイール軸カラー板締メネジ (3)	PATTERN WHEEL SHAFT COLLAR PLATE SCREW(3)
548389	** ** *	パターンホイールカム (目型) (.140 X .190)	PATTERN WHEEL CAM BLOCK (EYE) (.140 X .190)
548393	*	第一カム (1/4")	PATTERN WHEEL CAM BLOCK (1ST SIDE) (1/4"MAX)
548395	*	第二カム (1/4")	PATTERN WHEEL CAM BLOCK (2ST SIDE) (1/4"MAX)
548654	*****	オープンレバー作動レバー (中) ローラー (組)	WORK CLAMP OPENING LEVER OPERATING LEVER (INTERMEDIATE) ROLLER COMPLETE
548857	*	パターンホイールカム (目型) (.140 X .190)	PATTERN WHEEL CAM BLOCK (EYE) (.140 X .190)
548859	*	パターンホイールインデックス板	PATTERN WHEEL INDEX DISC
548860	*	パターンホイールインデックス板ツマミ	PATTERN WHEEL INDEX DISC (BAR)
548861	*	パターンホイールインデックス板ツマミワッシャー	PATTERN WHEEL INDEX DISC (BAR) WASHER
548978	** ** *	パターンホイールカム (目型) (.140 X .190)	PATTERN WHEEL CAM BLOCK (EYE) (.140 X .190) COMPLETE, Nos. 548389, 548391, 548492 and 549191(2)
548981	*	パターンホイールカム (目型) (.140 X .190)	PATTERN WHEEL CAM BLOCK (EYE) (.140 X .190) COMPLETE, Nos. 548857, 548391, 548492 and 549191(2)
548989	*	第一カム (1/4") (組)	PATTERN WHEEL CAM BLOCK (1ST SIDE) (1/4"MAX) COMPLETE, Nos. 548391, 548393, 549191 and 504078(2)
548990	*	第二カム (1/4") (組)	PATTERN WHEEL CAM BLOCK (1ST SIDE) (1/4"MAX) COMPLETE, Nos. 504078, 545332, 548395, 548396 and 549191

From the library of: Diamond Needle Corp

POWER SUPPLY, P. C. BOARD, SENSOR

電源、PCボード、センサー関係



From the library of: Diamond Needle Corp

POWER SUPPLY, P. C. BOARD, SENSOR
電源、PCボード、センサー関係

NO	O1 SML	名 称	DESCRIPTION
367020	*****	スプリーダースセンサーブラケット	WORK CLAMP SPREADER SENSOR BRACKET
367053	*****	センサーブラケット	SENSOR BRACKET(3)
367054	*****	カッティング始動レバー腕センサーブラケット	BUTTONHOLE CUTTING STARTING LEVER ARM SENSOR BRACKET
367060	*****	電源ボックスフタ	POWER SUPPLY BOX COVER
367136	*****	電源ボックス	POWER SUPPLY BOX
419204-001	*****	PCボードスペーサー(4)	P. C. BOARD SPACER(4)
419379	*****	スイッチング電源	SWITCHING POWER SUPPLY
419380-001	*****	PCボード(組)	P. C. BOARD COMPLETE
419381	*****	スイッチング電源ケーブル(組)	SWITCHING POWER SUPPLY CABLE COMPLETE
419382	*****	コードブッシュ	CORD BUSH
419383	*****	カッタースイッチ(組)	CUTTER SWITCH COMPLETE
419384	*****	LEDブラケット(組)	L. E. D. BRACKET COMPLETE
419385	*****	電源ハーネス(組)	POWER SUPPLY HARNESS COMPLETE
419386	*****	クラッチ、ソレノイドハーネス(組)	CLUTCH, SOLENOID HARNESS COMPLETE
419387	*****	センサーハーネス(組)(12P)	SENSOR HARNESS COMPLETE (12P)
419388	*****	センサーハーネス(組)(9P)	SENSOR HARNESS COMPLETE (9P)
419389	*****	スペーサー(12)	SPACER (12)
419390-001	*****	クローズイングレバーセンサー、コード(組)	WORK CLAMP CLOSING LEVER SENSOR, CORD COMPLETE
419390-002	*****	スプリーダースセンサー、コード(組)	WORK CLAMP SPREADER SENSOR, CORD COMPLETE
419390-003	*****	ストップレバーリンクセンサー、コード(組)	STOP LEVER LINK SENSOR, CORD COMPLETE
419390-004	*****	パターンホイール軸カラーセンサー、コード(組)	PATTERN WHEEL SHAFT COLLAR SENSOR, CORD COMPLETE
419390-005	*****	カッティング始動レバー腕センサー、コード(組)	BUTTONHOLE CUTTING STARTING LEVER ARM SENSOR, CORD COMPLETE
419390-006	*****	レバーローラー切換板センサー、コード(組)	LEVER ROLLER PLATE SENSOR, CORD COMPLETE
419393	*****	カッティング始動ソレノイド中継コード(組)	BUTTONHOLE CUTTING STARTING SOLENOID RELAY CORD COMPLETE
419395	*****	早送り電磁クラッチ中継コード(組)	RAPID FEED ELECTROMAGNETIC CLUTCH RELAY CORD COMPLETE
419396	*****	レバーローラー切換板センサー、ブラケット(組)	LEVER ROLLER PLATE SENSOR AND BRACKET COMPLETE, Nos. 367053, 419390-006, 540899, 543804-012(2), 419389(2) and 544211-003(2)
419397	*****	スプリーダースセンサー、ブラケット(組)	WORK CLAMP SPREADER SENSOR AND BRACKET COMPLETE, Nos. 367020, 419390-002, 540899, 419389(2), 543804-012(2) and 544211-003(2)
419398	*****	ストップレバーリンクセンサー、ブラケット(組)	STOP LEVER LINK SENSOR AND BRACKET COMPLETE, Nos. 367053, 419390-003, 540899, 419389(2), 543804-012(2) and 544211-003(2)
419399	*****	パターンホイール軸カラーセンサー、ブラケット(組)	PATTERN WHEEL SHAFT COLLAR SENSOR AND BRACKET COMPLETE, Nos. 367053, 419390-004, 540899, 419389(2), 543804-012(2) and 544211-003(2)
419400	*****	カッティング始動レバー腕センサー、ブラケット(組)	BUTTONHOLE CUTTING STARTING LEVER ARM SENSOR AND BRACKET COMPLETE, Nos. 367054, 419390-005, 540899, 419389(2), 543804-012(2) and 544211-003(2)
419453	*****	スパイラルチューブ	SPIRAL TUBE
419480-002	*****	電源ボックス(組)	POWER SUPPLY BOX COMPLETE, Nos. 367060, 367136, 419379, 419390-001, 419381, 419382, 419383, 419384, 419385, 419386, 419387, 419388, 540899, 419204-001(4), 544211-001(4), 544211-002(4) and 543804-012(8)
540899	*****	コードリテーナー(6)	CORD RETAINER (6)
542766-001	*****	コードクリップ 3N(7)	CORD CRIP 3N (7)
542766-002	*****	コードクリップ 4N(4)	CORD CRIP 4N (7)
542766-003	*****	コードクリップ 7N	CORD CRIP 7N (4)
542766-004	*****	コードクリップ 5N	CORD CRIP 5N
542766-007	*****	コードクリップ 12N(3)	CORD CRIP 12N (3)
543803-013	*****	コードクリップ止めネジワッシャー	CORD CRIP SCREW WASHER
543804-012	*****	電源ボックスフタ止めネジワッシャー(4)	POWER SUPPLY BOX COVER SCREW WASHER
543804-012	*****	スイッチング電源部品止めネジワッシャー(4)	SWITCHING POWER SUPPLY SCREW WASHER
543804-012	*****	センサー止めネジワッシャー(12)	SENSOR SCREW WASHER (12)
544112	*****	電源ボックス取付ネジ(4)	POWER SUPPLY BOX (4)
544112	*****	コードクリップ取付ネジ(2)	CORD CRIP (2)
544211-001	*****	電源ボックスフタ止めネジ	POWER SUPPLY BOX COVER SCREW (4)
544211-002	*****	スイッチング電源止めネジ	SWITCHING POWER SUPPLY SCREW (4)
544211-003	*****	センサー止めネジ	SENSOR SCREW (10)
545314	*****	センサーブラケット締めネジ(10)	CORD CRIP SCREW (14)
545340	*****	コードクリップ止めネジ(14)	

From the library of: Diamond Needle Corp.

THREAD AND CORD CUTTING BLADE, CUTTING LEVER FEED WHEEL

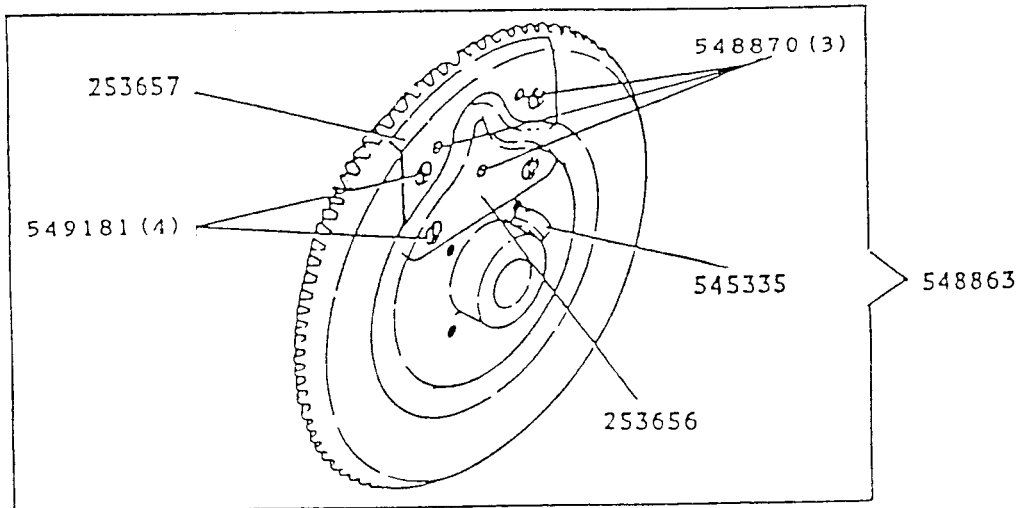
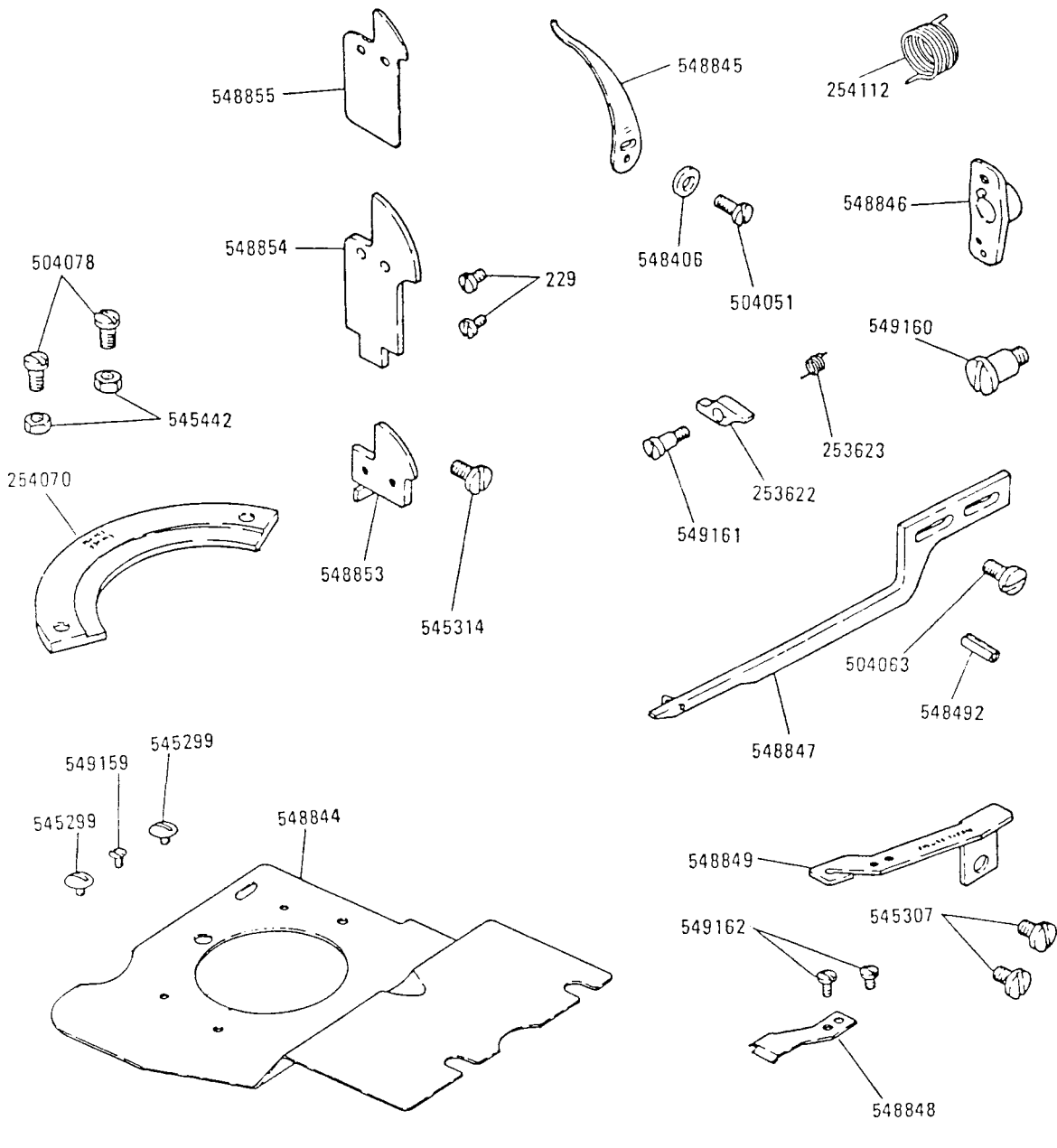
糸切り、カッティングレバー、フィードホイール関係

NO.	Q1SML	名 称	DESCRIPTION
253647	***	カッティングブレード(可動)(組)	THREAD AND CORD CUTTING BLADE (MOVABLE) COMPLETE
253653	***	カッティングブレードバネ	THREAD AND CORD CUTTING BLADE SPRING
253774	***	カッティングブレードカム	THREAD AND CORD CUTTING BLADE CAM PLATE
253775	***	カッティングブレードガード	THREAD AND CORD CUTTING BLADE GUARD
504112	***	上糸除基板締メネジ(2)	NEEDLE THREAD WASTE LOOP REMOVER SCREW(2)
544589	*	カッティングブロック(目型)1"	BUTTONHOLE CUTTING BLOCK (EYE) (HOLE LENGTH 1")
544599	*	ナイフ(目型)(.120 X .180)	BUTTONHOLE CUTTING KNIFE (EYE) (.120 X .180)
544601	*	ナイフ基板	BUTTONHOLE CUTTING KNIFE BASE PLATE
544602	*	ナイフ基板(組)	BUTTONHOLE CUTTING KNIFE BASE PLATE COMPLETE
544604	*	カッティングブレード	BUTTONHOLE CUTTING LEVER (UPPER)
544605	*	フィードホイール	FEED WHEEL (1-3/8" TRAVEL MACHINE)
544620	***	針板	THROAT PLATE
545314	***	カッティングブレードカム締メネジ(2)	THREAD AND CORD CUTTING BLADE CAM PLATE SCREW
545325	***	カッティングブレード(固定)締メネジ	THREAD AND CORD CUTTING BLADE (STATIONARY) SCREW
548061	***	カッティングブレードブラケット締メネジワッシャー	THREAD AND CORD CUTTING BLADE BRACKET SCREW WASHER
548406	***	カッティングブレード(固定)締メネジワッシャー	THREAD AND CORD CUTTING BLADE (STATIONARY) SCREW WASHER
548406	***	上糸除基板締メネジワッシャー(2)	NEEDLE THREAD WASTE LOOP REMOVER SCREW WASHER(2)
548506	*	目巾歯車	STITCH REGULATING GEAR (38 TEETH)
548716	*	ディファレンシャルギア(歯数22)	FEED DRIVING GEAR DIFFERENTIAL (22 TEETH)
548718	*	ゼネバーホイール軸ギア(歯数33)	INTERMITTENT FEED DRIVING WHEEL SHAFT GEAR (33 TEETH)
548719	*	ディファレンシャルギア(歯数34)	FEED DRIVING GEAR DIFFERENTIAL (34 TEETH)
548721	*	ディファレンシャルギア(歯数37)	FEED DRIVING GEAR DIFFERENTIAL (37 TEETH)
548769	*	カッティングブロック(目型)1-3/8"	BUTTONHOLE CUTTING BLOCK (EYE) (HOLE LENGTH 1-3/8")
548838	*	カッティングブロック(目型)7/8"	BUTTONHOLE CUTTING BLOCK (EYE) (HOLE LENGTH 7/8")
548843	*	フィードホイール	FEED WHEEL (1-1/8" TRAVEL MACHINE)
548851	***	上糸除基板	NEEDLE THREAD WASTE LOOP REMOVER
548852	***	上糸除基板ブラケット	NEEDLE THREAD WASTE LOOP REMOVER BRACKET
548864	*	早送り歯車	RAPID FEED DRIVING GEAR
548865	***	カッティングブレード(固定)	THREAD AND CORD CUTTING BLADE (STATIONARY)
548866	***	カッティングブレードブラケット	THREAD AND CORD CUTTING BLADE BRACKET
548867	***	カッティングブレードカム支え	THREAD AND CORD CUTTING BLADE CAM PLATE BRACKET
548876	*	ワークランプアーム圧力バネ(2)	WORK CLAMP ARM PRESSURE SPRING (2)
548935	*	ナイフ(目型)(.126 X .180)	BUTTONHOLE CUTTING KNIFE (EYE) (.126 X .180)
549163	***	カッティングブレードブラケット締メネジ	THREAD AND CORD CUTTING BLADE BRACKET SCREW
549164	***	カッティングブレードカム支え締メネジ	THREAD AND CORD CUTTING BLADE CAM PLATE BRACKET SCREW
549165	***	カッティングブレードヒンジネジ	THREAD AND CORD CUTTING BLADE HINGE SCREW

From the library of: Diamond Needle Corp

THREAD CONTROL, PATTERN WHEEL BEVEL GEAR

芯糸調節、パターンホイール軸歯車関係



From the library of: Diamond Needle Corp

THREAD CONTROL, PATTERN WHEEL, BEVEL GEAR

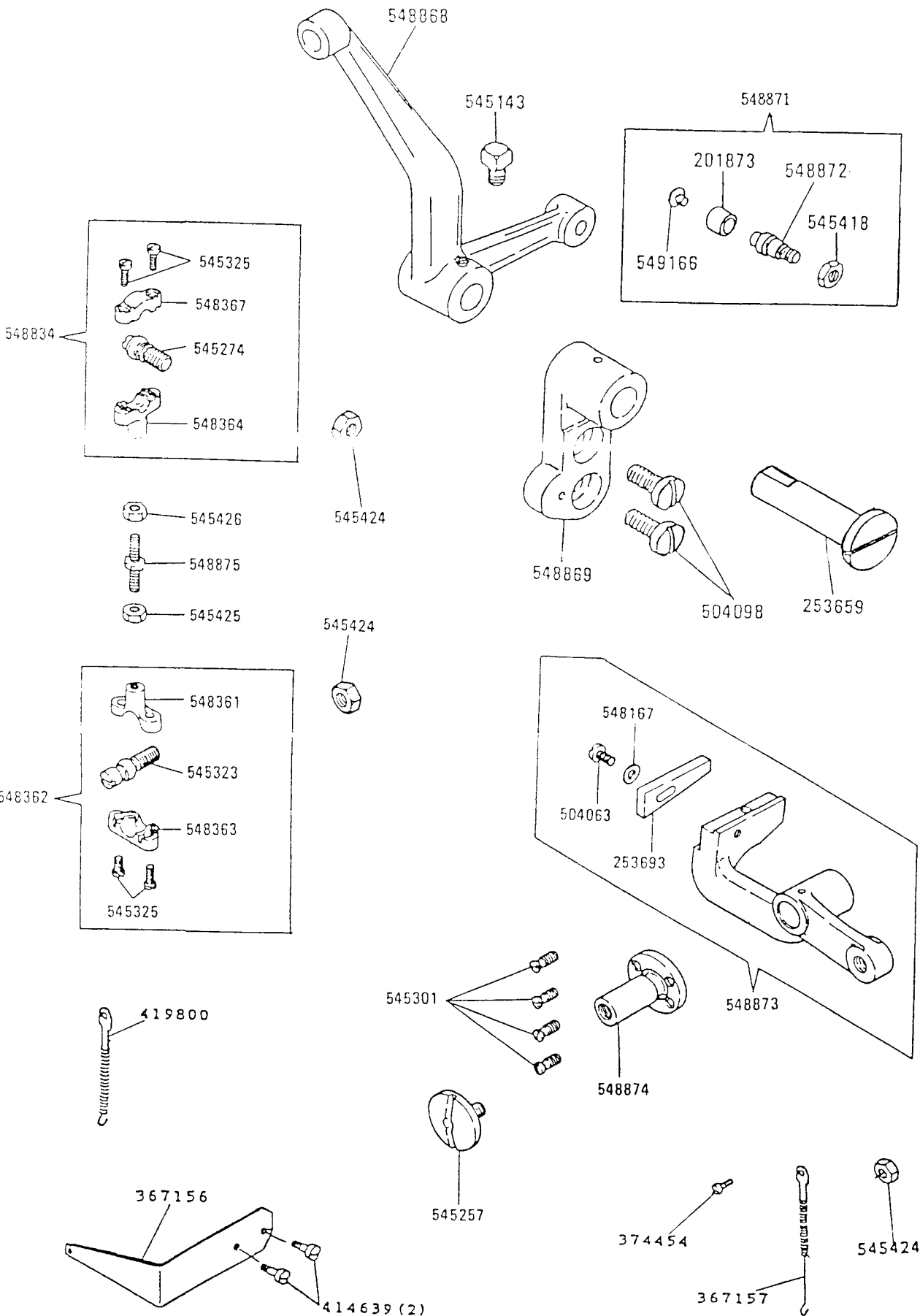
芯糸調節、パターンホイール軸歯車関係

NO.	O1SML	名称	DESCRIPTION
229	***	上糸ワイパー締メネジ(2)	NEEDLE THREAD WASTE LOOP WIPER LEATHER SCREW (2)
253622	***	下糸引出シ板歯止め	LOOPER THREAD PULL-OFF PAWL
253623	***	下糸引出シ板歯止めバネ	LOOPER THREAD PULL-OFF PAWL SPRING
253656	***	糸切りレバーカム溝補強板(内)	THREAD AND CORD CUTTING DRIVING LEVER CAM GROOVE PROTECTOR (INSIDE)
253656	**	パターンホイール軸補助停止レバーカム補強板(内)	PATTERN WHEEL SHAFT AUXILIARY STOP LEVER CAM GROOVE PROTECTOR (INSIDE)
253657	***	糸切りレバーカム溝補強板(外)	THREAD AND CORD CUTTING DRIVING LEVER CAM GROOVE PROTECTOR (OUT SIDE)
253657	**	パターンホイール軸補助停止レバーカム補強板(外)	PATTERN WHEEL SHAFT AUXILIARY STOP LEVER CAM GROOVE PROTECTOR (OUT SIDE)
254070	***	下糸引出シ板カム	LOOPER THREAD PULL-OFF CAM PLATE
254112	***	下糸引出シ板バネ	LOOPER THREAD PULL-OFF SPRING
504051	***	下糸引出シ板締メネジ	LOOPER THREAD PULL-OFF SCREW
504063	***	下糸調節腕締メネジ	LOWER CORD CONTROLLING ARM SCREW
504078	***	下糸引出シ板カム締メネジ(2)	LOOPER THREAD PULL-OFF CAM PLATE SCREW (2)
545299	***	ルーバーフレーム切屑受け締メネジ(2)	LOOPER FRAME CHIP GUARD SCREW (2)
545307	***	下糸調節バネブラケット締メネジ(2)	LOWER CORD CONTROLLING SPRING BRACKET SCREW (2)
545314	***	上糸ワイパーブラケット締メネジ	NEEDLE THREAD WASTE LOOP WIPER BRACKET SCREW
545335	*****	パターンホイール軸歯車止メネジ	PATTERN WHEEL SHAFT BEVEL GEAR SET SCREW
545442	***	下糸引出シ板カム締メネジナット(2)	LOOPER THREAD PULL-OFF CAM PLATE SCREW NUT (2)
548406	***	下糸引出シ板締メネジワッシャー	LOOPER THREAD PULL-OFF SCREW WASHER
548492	***	下糸調節ピン	LOWER CORD CONTROLLING ARM POSITION PIN
548844	*****	ルーバーフレーム切屑受け	LOOPER FRAME CHIP GUARD
548845	***	下糸引出シ板	LOOPER THREAD PULL-OFF (ADJUSTABLE)
548846	***	下糸引出シ板ブラケット	LOOPER THREAD PULL-OFF BRACKET
548847	***	下糸調節腕	LOWER CORD CONTROLLING ARM
548848	***	下糸調節バネ	LOWER CORD CONTROLLING SPRING
548849	***	下糸調節バネブラケット	LOWER CORD CONTROLLING SPRING BRACKET
548853	***	上糸ワイパーブラケット	NEEDLE THREAD WASTE LOOP WIPER BRACKET
548854	***	上糸ワイパー	NEEDLE THREAD WASTE LOOP WIPER LEATHER
548855	***	上糸ワイパー板	NEEDLE THREAD WASTE LOOP WIPER PLATE
548863	*****	パターンホイール軸歯車(組)	PATTERN WHEEL SHAFT BEVEL GEAR COMPLETE, Nos. 253656, 253657, 545335, 548870(3) and 549181(4)
548870	***	糸切りレバーカム溝補強板ノックピン(3)	THREAD AND CORD CUTTING DRIVING LEVER CAM GROOVE PROTECTOR POSITION PIN (3)
548870	**	パターンホイール軸補助停止レバーカム補強板ノックピン(3)	PATTERN WHEEL SHAFT AUXILIARY STOP LEVER CAM GROOVE PROTECTOR POSITION PIN (3)
549159	***	ルーバーフレーム切屑受け締メネジ	LOOPER FRAME CHIP GUARD SCREW
549160	***	下糸引出シ板ブラケット段ネジ	LOOPER THREAD PULL-OFF HINGI SCREW
549161	***	下糸引出シ板歯止め段ネジ	LOOPER THREAD PULL-OFF PAWL HINGI SCREW
549162	***	下糸調節バネ締メネジ(2)	LOWER CORD CONTROLLING SPRING SCREW (2)
549181	***	糸切りレバーカム溝補強板締メネジ(4)	THREAD AND CORD CUTTING DRIVING LEVER CAM GROOVE PROTECTOR SCREW (4)
549181	**	パターンホイール軸補助停止レバーカム補強板締メネジ(4)	PATTERN WHEEL SHAFT AUXILIARY STOP LEVER CAM GROOVE PROTECTOR SCREW (4)

From the library of: Diamond Needle Corp

THREAD AND CORD CUTTING LEVER

糸切りレバー関係



THREAD AND CORD CUTTING LEVER

糸切りレバー関係

NO.	O I S M L	名称	DESCRIPTION
201873	***	糸切りレバー(右)ローラー	THREAD AND CORD CUTTING DRIVING LEVER ROLLER
201873	**	パターンホイール軸補助停止レバーローラー(組)	PATTERN WHEEL SHAFT AUXILIARY STOP LEVER ROLLER COMPLETE
253659	***	糸切りレバー(右)ヒンジ軸	THREAD AND CORD CUTTING DRIVING LEVER HINGE STUD
253659	**	パターンホイール軸補助停止レバーヒンジ軸	PATTERN WHEEL SHAFT AUXILIARY STOP LEVER HINGE STUD
253693	***	カッティングブレードブラケット調節板	THREAD AND CORD CUTTING BLADE BRACKET ADJUSTING PLATE
367156	***	パターンホイール軸補助停止レバーバネブラケット	PATTERN WHEEL SHAFT AUXILIARY STOP LEVER SPRING BRACKET
367157	**	パターンホイール軸補助停止レバーバネ(組)	PATTERN WHEEL SHAFT AUXILIARY STOP LEVER SPRING COMPLETE
374454	**	パターンホイール軸補助停止レバーバネ掛ネジ	PATTERN WHEEL SHAFT AUXILIARY STOP LEVER SPRING SCREW
414639	***	パターンホイール軸補助停止レバーバネブラケット締メネジ	PATTERN WHEEL SHAFT AUXILIARY STOP LEVER SPRING BRACKET SCREW
419800	**	パターンホイール軸補助停止レバーバネ(組)	PATTERN WHEEL SHAFT AUXILIARY STOP LEVER SPRING COMPLETE
504063	***	カッティングブレードブラケット調節板締メネジ	THREAD AND CORD CUTTING BLADE BRACKET ADJUSTING PLATE SCREW
504098	**	糸切りレバー(右)ブラケット締メネジ(2)	THREAD AND CORD CUTTING DRIVING LEVER BRACKET SCREW (2)
504098	**	パターンホイール軸補助停止レバーブラケット締メネジ(2)	PATTERN WHEEL SHAFT AUXILIARY STOP LEVER SPRING SCREW (2)
545143	***	糸切りレバー(右)止メネジ	THREAD AND CORD CUTTING DRIVING LEVER SET SCREW
545143	**	パターンホイール軸補助停止レバー止メネジ	PATTERN WHEEL SHAFT AUXILIARY STOP LEVER SET SCREW
545257	***	糸切りレバー(前)キャップネジ	THREAD AND CORD CUTTING LEVER CAP SCREW
545274	***	糸切りレバー接続(上)ベアリングボールネジ	THREAD AND CORD CUTTING LEVER CONNECTION END BEARING (UPPER) BALL SCREW
545301	***	糸切りレバー(前)ヒンジ軸締メネジ(4)	THREAD AND CORD CUTTING LEVER BRACKET SCREW (4)
545323	***	糸切りレバー接続(下)ベアリングボールネジ	THREAD AND CORD CUTTING LEVER CONNECTION END BEARING (LOWER) BALL SCREW
545325	***	糸切りレバー接続(下)ベアリングキャップ締メネジ(2)	THREAD AND CORD CUTTING LEVER CONNECTION END BEARING (LOWER) CAP SCREW
545325	***	糸切りレバー接続(上)ベアリングキャップ締メネジ(2)	THREAD AND CORD CUTTING LEVER CONNECTION END BEARING (UPPER) CAP SCREW
545418	***	糸切りレバー(右)ローラー軸ナット	THREAD AND CORD CUTTING DRIVING LEVER ROLLER SCREW STUD NUT
545418	**	パターンホイール軸補助停止レバーローラー軸ナット	PATTERN WHEEL SHAFT AUXILIARY STOP LEVER ROLLER STUD NUT
545424	***	糸切りレバー接続(下)ベアリングボールネジナット	THREAD AND CORD CUTTING LEVER CONNECTION END BEARING (LOWER) BALL SCREW NUT
545424	***	糸切りレバー接続(上)ベアリングボールネジナット	THREAD AND CORD CUTTING LEVER CONNECTION END BEARING (UPPER) BALL SCREW NUT
545424	**	パターンホイール軸補助停止レバーバネ掛ネジナット	PATTERN WHEEL SHAFT AUXILIARY STOP LEVER SPRING SCREW NUT
545425	***	糸切りレバー接続(下)止メナット	THREAD AND CORD CUTTING LEVER CONNECTION END BEARING (LOWER) CHECK NUT
545425	***	糸切りレバー接続(上)止メナット	THREAD AND CORD CUTTING LEVER CONNECTION END BEARING (UPPER) CHECK NUT
548167	***	カッティングブレードブラケット調節板締メネジワッシャー	THREAD AND CORD CUTTING BLADE BRACKET ADJUSTING PLATE SCREW WASHER
548361	***	糸切りレバー接続(下)ベアリング	THREAD AND CORD CUTTING LEVER CONNECTION END BEARING (LOWER)
548362	***	糸切りレバー接続(下)ベアリング(組)	THREAD AND CORD CUTTING LEVER CONNECTION END BEARING (LOWER) COMPLETE
548363	***	糸切りレバー接続(下)キャップ	THREAD AND CORD CUTTING LEVER CONNECTION END BEARING (LOWER) CAP
548364	***	糸切りレバー接続(上)ベアリング	THREAD AND CORD CUTTING LEVER CONNECTION END BEARING (UPPER)
548367	***	糸切りレバー接続(上)キャップ	THREAD AND CORD CUTTING LEVER CONNECTION END BEARING (UPPER) CAP
548834	***	糸切りレバー接続(上)ベアリング(組)	THREAD AND CORD CUTTING LEVER CONNECTION END BEARING (UPPER) COMPLETE
548868	***	糸切りレバー(右)(組)	THREAD AND CORD CUTTING DRIVING LEVER COMPLETE
548868	**	パターンホイール軸補助停止レバー	PATTERN WHEEL SHAFT AUXILIARY STOP LEVER with 545143
548869	***	糸切りレバー(右)ブラケット	THREAD AND CORD CUTTING DRIVING LEVER BRACKET
548869	**	パターンホイール軸補助停止レバーブラケット	PATTERN WHEEL SHAFT AUXILIARY STOP LEVER BRACKET
548871	***	糸切りレバー(右)ローラー(組)	THREAD AND CORD CUTTING DRIVING LEVER ROLLER COMPLETE, Nos. 201873, 545418, 548872 and 549166
548871	**	パターンホイール軸補助停止レバーローラー軸(組)	PATTERN WHEEL SHAFT AUXILIARY STOP LEVER ROLLER STUD COMPLETE, Nos. 201873, 545418, 548872 and 549166
548872	***	糸切りレバー(右)ローラー軸	THREAD AND CORD CUTTING DRIVING LEVER ROLLER SCREW STUD
548872	**	パターンホイール軸補助停止レバーローラー軸	PATTERN WHEEL SHAFT AUXILIARY STOP LEVER ROLLER STUD
548873	***	糸切りレバー(前)(組)	THREAD AND CORD CUTTING LEVER COMPLETE
548874	***	糸切りレバー(前)ヒンジ軸	THREAD AND CORD CUTTING LEVER BRACKET
548875	***	糸切りレバー接続	THREAD AND CORD CUTTING LEVER CONNECTION
549166	***	糸切りレバー(右)ローラーキャップネジ	THREAD AND CORD CUTTING DRIVING LEVER ROLLER CAP SCREW
549166	**	パターンホイール軸補助停止レバーローラーキャップネジ	PATTERN WHEEL SHAFT AUXILIARY STOP LEVER ROLLER CAP SCREW

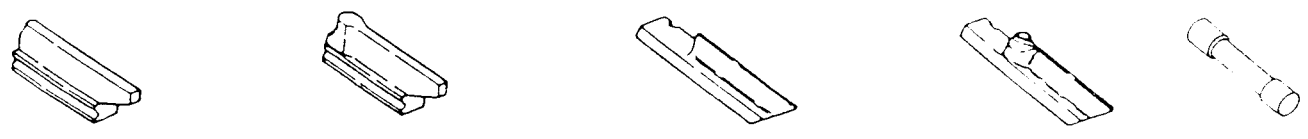
From the library of St. Ignace Needle Corp.

FITTINGS
別売品

NO	OISML	名 称	DESCRIPTION
548752	** *	カッティングブロック (直線) 1/2"	BUTTONHOLE CUTTING BLOCK (STRAIGHT) (HOLE LENGTH 1/2")
548753	** *	カッティングブロック (直線) 5/8"	BUTTONHOLE CUTTING BLOCK (STRAIGHT) (HOLE LENGTH 5/8")
548754	** *	カッティングブロック (直線) 3/4"	BUTTONHOLE CUTTING BLOCK (STRAIGHT) (HOLE LENGTH 3/4")
548755	** *	カッティングブロック (直線) 7/8"	BUTTONHOLE CUTTING BLOCK (STRAIGHT) (HOLE LENGTH 7/8")
548756	** *	カッティングブロック (直線) 1"	BUTTONHOLE CUTTING BLOCK (STRAIGHT) (HOLE LENGTH 1")
548757	** *	カッティングブロック (直線) 1-1/8"	BUTTONHOLE CUTTING BLOCK (STRAIGHT) (HOLE LENGTH 1-1/8")
548758	** *	カッティングブロック (直線) 1-1/4"	BUTTONHOLE CUTTING BLOCK (STRAIGHT) (HOLE LENGTH 1-1/4")
548759	** *	カッティングブロック (直線) 1-3/8"	BUTTONHOLE CUTTING BLOCK (STRAIGHT) (HOLE LENGTH 1 3/8")
548760	* *	カッティングブロック (直線) 1-1/2"	BUTTONHOLE CUTTING BLOCK (STRAIGHT) (HOLE LENGTH 1 1/2")
548761	*	カッティングブロック (直線) 1-5/8"	BUTTONHOLE CUTTING BLOCK (STRAIGHT) (HOLE LENGTH 1 5/8")
548839	*	カッティングブロック (直線) 1/2"	BUTTONHOLE CUTTING BLOCK (STRAIGHT) (HOLE LENGTH 1/2")
548840	*	カッティングブロック (直線) 5/8"	BUTTONHOLE CUTTING BLOCK (STRAIGHT) (HOLE LENGTH 5/8")
548841	*	カッティングブロック (直線) 3/4"	BUTTONHOLE CUTTING BLOCK (STRAIGHT) (HOLE LENGTH 3/4")
548842	*	カッティングブロック (直線) 7/8"	BUTTONHOLE CUTTING BLOCK (STRAIGHT) (HOLE LENGTH 7/8")
544592	*	カッティングブロック (直線) 1/2"	BUTTONHOLE CUTTING BLOCK (STRAIGHT) (HOLE LENGTH 1/2")
544593	*	カッティングブロック (直線) 5/8"	BUTTONHOLE CUTTING BLOCK (STRAIGHT) (HOLE LENGTH 5/8")
544594	*	カッティングブロック (直線) 3/4"	BUTTONHOLE CUTTING BLOCK (STRAIGHT) (HOLE LENGTH 3/4")
544595	*	カッティングブロック (直線) 7/8"	BUTTONHOLE CUTTING BLOCK (STRAIGHT) (HOLE LENGTH 7/8")
544596	*	カッティングブロック (直線) 1"	BUTTONHOLE CUTTING BLOCK (STRAIGHT) (HOLE LENGTH 1")
544597	*	カッティングブロック (直線) 1-1/8"	BUTTONHOLE CUTTING BLOCK (STRAIGHT) (HOLE LENGTH 1 1/8")
544598	*	カッティングブロック (直線) 1-1/4"	BUTTONHOLE CUTTING BLOCK (STRAIGHT) (HOLE LENGTH 1 1/4")
548762	** *	カッティングブロック (目型) 1/2"	BUTTONHOLE CUTTING BLOCK (EYE) (HOLE LENGTH 1/2")
548763	** *	カッティングブロック (目型) 5/8"	BUTTONHOLE CUTTING BLOCK (EYE) (HOLE LENGTH 5/8")
548764	** *	カッティングブロック (目型) 3/4"	BUTTONHOLE CUTTING BLOCK (EYE) (HOLE LENGTH 3/4")
548765	** *	カッティングブロック (目型) 7/8"	BUTTONHOLE CUTTING BLOCK (EYE) (HOLE LENGTH 7/8")
548766	** *	カッティングブロック (目型) 1"	BUTTONHOLE CUTTING BLOCK (EYE) (HOLE LENGTH 1")
548767	** *	カッティングブロック (目型) 1-1/8"	BUTTONHOLE CUTTING BLOCK (EYE) (HOLE LENGTH 1 1/8")
548768	** *	カッティングブロック (目型) 1-1/4"	BUTTONHOLE CUTTING BLOCK (EYE) (HOLE LENGTH 1 1/4")
548769	** *	カッティングブロック (目型) 1-3/8"	BUTTONHOLE CUTTING BLOCK (EYE) (HOLE LENGTH 1 3/8")
548770	* *	カッティングブロック (目型) 1-1/2"	BUTTONHOLE CUTTING BLOCK (EYE) (HOLE LENGTH 1 1/2")
548771	*	カッティングブロック (目型) 1-5/8"	BUTTONHOLE CUTTING BLOCK (EYE) (HOLE LENGTH 1 5/8")
548835	*	カッティングブロック (目型) 1/2"	BUTTONHOLE CUTTING BLOCK (EYE) (HOLE LENGTH 1/2")
548836	*	カッティングブロック (目型) 5/8"	BUTTONHOLE CUTTING BLOCK (EYE) (HOLE LENGTH 5/8")
548837	*	カッティングブロック (目型) 3/4"	BUTTONHOLE CUTTING BLOCK (EYE) (HOLE LENGTH 3/4")
548838	*	カッティングブロック (目型) 7/8"	BUTTONHOLE CUTTING BLOCK (EYE) (HOLE LENGTH 7/8")
54891	*	カッティングブロック (目型) 1"	BUTTONHOLE CUTTING BLOCK (EYE) (HOLE LENGTH 1")
544585	*	カッティングブロック (目型) 1/2"	BUTTONHOLE CUTTING BLOCK (EYE) (HOLE LENGTH 1/2")
544586	*	カッティングブロック (目型) 5/8"	BUTTONHOLE CUTTING BLOCK (EYE) (HOLE LENGTH 5/8")
544587	*	カッティングブロック (目型) 3/4"	BUTTONHOLE CUTTING BLOCK (EYE) (HOLE LENGTH 3/4")
544588	*	カッティングブロック (目型) 7/8"	BUTTONHOLE CUTTING BLOCK (EYE) (HOLE LENGTH 7/8")
544589	*	カッティングブロック (目型) 1"	BUTTONHOLE CUTTING BLOCK (EYE) (HOLE LENGTH 1")
544590	*	カッティングブロック (目型) 1-1/8"	BUTTONHOLE CUTTING BLOCK (EYE) (HOLE LENGTH 1 1/8")
544591	*	カッティングブロック (目型) 1-1/4"	BUTTONHOLE CUTTING BLOCK (EYE) (HOLE LENGTH 1 1/4")

NO	OISML	名 称	DESCRIPTION
548066	** *	ナイフ (直線)	BUTTONHOLE CUTTING KNIFE (STRAIGHT)
255344	*	ナイフ (直線)	BUTTONHOLE CUTTING KNIFE (STRAIGHT)
544600	*	ナイフ (直線)	BUTTONHOLE CUTTING KNIFE (STRAIGHT)
256654	** *	ナイフ (目型) (. 135 x . 228)	BUTTONHOLE CUTTING KNIFE (EYE) (. 135x. 228)
548065	** *	ナイフ (目型) (. 140 x . 260)	BUTTONHOLE CUTTING KNIFE (EYE) (. 140x. 260)
548886	** *	ナイフ (目型) (. 120 x . 180)	BUTTONHOLE CUTTING KNIFE (EYE) (. 120x. 180)
548804	** *	ナイフ (目型) (. 100 x . 125)	BUTTONHOLE CUTTING KNIFE (EYE) (. 100x. 125)
548935	*	ナイフ (目型) (. 126 x . 180)	BUTTONHOLE CUTTING KNIFE (EYE) (. 126x. 180)
548936	*	ナイフ (目型) (. 100 x . 157)	BUTTONHOLE CUTTING KNIFE (EYE) (. 100x. 157)
548992	*	ナイフ (目型) (. 126 x . 180)	BUTTONHOLE CUTTING KNIFE (EYE) (. 126x. 180)
544599	*	ナイフ (目型) (. 120 x . 180)	BUTTONHOLE CUTTING KNIFE (EYE) (. 120x. 180)

NO	OISML	名 称	DESCRIPTION
369234	*****	ヒューズ (スイッチング電源用)	FUSE (FOR SWITCHING POWER SUPPLY)



From the library of: Diamond Needle Corp

FITTINGS

別売品

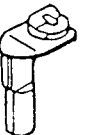
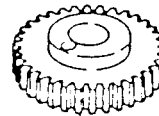
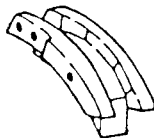
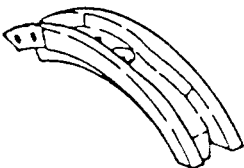
NO.	O1 SML	名目	DESCRIPTION
548978	** ** *	パターンホイールカム (目型) (組) (. 140x. 190)	PATTERN WHEEL CAM BLOCK (EYE) COMPLETE (.140x.190)
548389	** ** *	パターンホイールカム (目型) (. 140x. 190)	PATTERN WHEEL CAM BLOCK (EYE) (.140x.190)
548979	** ** *	パターンホイールカム (目型) (組) (. 170x. 240)	PATTERN WHEEL CAM BLOCK (EYE) COMPLETE (.170x.240)
548826	** ** *	パターンホイールカム (目型) (. 170x. 240)	PATTERN WHEEL CAM BLOCK (EYE) (.170x.240)
548977	** ** *	パターンホイールカム (目型) (組) (. 126x. 160)	PATTERN WHEEL CAM BLOCK (EYE) COMPLETE (.126x.160)
548887	** ** *	パターンホイールカム (目型) (. 126x. 160)	PATTERN WHEEL CAM BLOCK (EYE) (.126x.160)
548976	** ** *	パターンホイールカム (目型) (組) (. 110x. 130)	PATTERN WHEEL CAM BLOCK (EYE) COMPLETE (.110x.130)
548827	** ** *	パターンホイールカム (目型) (. 110x. 130)	PATTERN WHEEL CAM BLOCK (EYE) (.110x.130)
548982	*	パターンホイールカム (目型) (組) (. 170x. 240)	PATTERN WHEEL CAM BLOCK (EYE) COMPLETE (.170x.240)
548856	*	パターンホイールカム (目型) (. 170x. 240)	PATTERN WHEEL CAM BLOCK (EYE) (.170x.240)
548981	*	パターンホイールカム (目型) (組) (. 140x. 190)	PATTERN WHEEL CAM BLOCK (EYE) COMPLETE (.140x.190)
548857	*	パターンホイールカム (目型) (. 140x. 190)	PATTERN WHEEL CAM BLOCK (EYE) (.140x.190)
548980	*	パターンホイールカム (目型) (組) (. 110x. 130)	PATTERN WHEEL CAM BLOCK (EYE) COMPLETE (.110x.130)
548858	*	パターンホイールカム (目型) (. 110x. 130)	PATTERN WHEEL CAM BLOCK (EYE) (.110x.130)

NO.	O1 SML	名目	DESCRIPTION
548987	*****	第一カム (1/4") (組) (先メス用)	PATTERN WHEEL CAM BLOCK (1ST SIDE) (1/4" MAX.) COMPLETE FOR C.B.
548392	*****	第一カム (1/4") (. 1/4")	PATTERN WHEEL CAM BLOCK (1ST SIDE) (1/4" MAX.)
548989	*****	第一カム (3/8") (組) (先メス用)	PATTERN WHEEL CAM BLOCK (1ST SIDE) (3/8" MAX.) COMPLETE FOR C.B.
548393	*****	第一カム (3/8") (. 3/8")	PATTERN WHEEL CAM BLOCK (1ST SIDE) (3/8" MAX.)
548983	*****	第一カム (1/4") (組) (後メス用)	PATTERN WHEEL CAM BLOCK (1ST SIDE) (1/4" MAX.) COMPLETE FOR C.A.
548801	*****	第一カム (1/4") (. 1/4")	PATTERN WHEEL CAM BLOCK (1ST SIDE) (1/4" MAX.)
548985	*****	第一カム (3/8") (組) (後メス用)	PATTERN WHEEL CAM BLOCK (1ST SIDE) (3/8" MAX.) COMPLETE FOR C.A.
548824	*****	第一カム (3/8") (. 3/8")	PATTERN WHEEL CAM BLOCK (1ST SIDE) (3/8" MAX.)
548988	*****	第二カム (1/4") (組) (先メス用)	PATTERN WHEEL CAM BLOCK (2ND SIDE) (1/4" MAX.) COMPLETE FOR C.B.
548802	*****	第二カム (1/4") (. 1/4")	PATTERN WHEEL CAM BLOCK (2ND SIDE) (1/4" MAX.)
548990	*****	第二カム (3/8") (組) (先メス用)	PATTERN WHEEL CAM BLOCK (2ND SIDE) (3/8" MAX.) COMPLETE FOR C.B.
548395	*****	第二カム (3/8") (. 3/8")	PATTERN WHEEL CAM BLOCK (2ND SIDE) (3/8" MAX.)
548984	*****	第二カム (1/4") (組) (後メス用)	PATTERN WHEEL CAM BLOCK (2ND SIDE) (1/4" MAX.) COMPLETE FOR C.A.
548394	*****	第二カム (1/4") (. 1/4")	PATTERN WHEEL CAM BLOCK (2ND SIDE) (1/4" MAX.)
548986	*****	第二カム (3/8") (組) (後メス用)	PATTERN WHEEL CAM BLOCK (2ND SIDE) (3/8" MAX.) COMPLETE FOR C.A.
548825	*****	第二カム (3/8") (. 3/8")	PATTERN WHEEL CAM BLOCK (2ND SIDE) (3/8" MAX.)

NO.	O1 SML	名目	DESCRIPTION
548714	*****	ディファレンシャルギア (歯数18)	FEED DRIVING GEAR DIFFERENTIAL (18 TEETH)
548715	*****	ディファレンシャルギア (歯数21)	FEED DRIVING GEAR DIFFERENTIAL (21 TEETH)
548716	*****	ディファレンシャルギア (歯数22)	FEED DRIVING GEAR DIFFERENTIAL (22 TEETH)
548717	*****	ディファレンシャルギア (歯数32)	FEED DRIVING GEAR DIFFERENTIAL (32 TEETH)
548718	*****	ディファレンシャルギア (歯数33)	FEED DRIVING GEAR DIFFERENTIAL (33 TEETH)
548719	*****	ディファレンシャルギア (歯数34)	FEED DRIVING GEAR DIFFERENTIAL (34 TEETH)
548720	*****	ディファレンシャルギア (歯数35)	FEED DRIVING GEAR DIFFERENTIAL (35 TEETH)
548721	*****	ディファレンシャルギア (歯数37)	FEED DRIVING GEAR DIFFERENTIAL (37 TEETH)
548722	*****	ディファレンシャルギア (歯数38)	FEED DRIVING GEAR DIFFERENTIAL (38 TEETH)

NO.	O1 SML	名目	DESCRIPTION
548500	*****	目巾歯車 (歯数22)	STITCH REGULATING GEAR (22 TEETH)
548501	*****	目巾歯車 (歯数26)	STITCH REGULATING GEAR (26 TEETH)
548502	*****	目巾歯車 (歯数28)	STITCH REGULATING GEAR (28 TEETH)
548503	*****	目巾歯車 (歯数30)	STITCH REGULATING GEAR (30 TEETH)
548504	*****	目巾歯車 (歯数33)	STITCH REGULATING GEAR (33 TEETH)
548505	*****	目巾歯車 (歯数34)	STITCH REGULATING GEAR (34 TEETH)
548506	*****	目巾歯車 (歯数38)	STITCH REGULATING GEAR (38 TEETH)
548507	*****	目巾歯車 (歯数42)	STITCH REGULATING GEAR (42 TEETH)

NO.	O1 SML	名目	DESCRIPTION
544544	*****	針板 (後メス用)	THROAT PLATE (0.5mm GIMP HOLE) (FOR C.A.)
544545	*****	針板 (後メス用)	THROAT PLATE (0.5mm GIMP HOLE) (FOR C.A.)



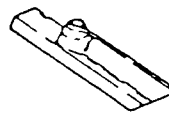
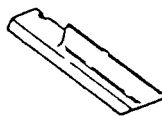
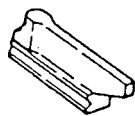
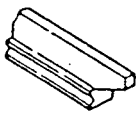
ACCESSORIES

付属品

NO.	Q1 SML	名称	DESCRIPTION
548753	**	カッティングブロック (直線) 5/8"	BUTTONHOLE CUTTING BLOCK (STRAIGHT) (HOLE LENGTH 5/8")
544595	*	カッティングブロック (直線) 7/8"	BUTTONHOLE CUTTING BLOCK (STRAIGHT) (HOLE LENGTH 7/8")
548757	*	カッティングブロック (直線) 1-1/8"	BUTTONHOLE CUTTING BLOCK (STRAIGHT) (HOLE LENGTH 1-1/8")
548765	**	カッティングブロック (目型) 7/8"	BUTTONHOLE CUTTING BLOCK (EYE) (HOLE LENGTH 7/8")
548767	** *	カッティングブロック (目型) 1-1/8"	BUTTONHOLE CUTTING BLOCK (EYE) (HOLE LENGTH 1-1/8")
548838	*	カッティングブロック (目型) 7/8"	BUTTONHOLE CUTTING BLOCK (EYE) (HOLE LENGTH 7/8")
548836	*	カッティングブロック (目型) 5/8"	BUTTONHOLE CUTTING BLOCK (EYE) (HOLE LENGTH 5/8")
548837	*	カッティングブロック (目型) 3/4"	BUTTONHOLE CUTTING BLOCK (EYE) (HOLE LENGTH 3/4")
544587	*	カッティングブロック (目型) 3/4"	BUTTONHOLE CUTTING BLOCK (EYE) (HOLE LENGTH 3/4")
544588	*	カッティングブロック (目型) 7/8"	BUTTONHOLE CUTTING BLOCK (EYE) (HOLE LENGTH 7/8")
548769	*	カッティングブロック (目型) 1-3/8"	BUTTONHOLE CUTTING BLOCK (EYE) (HOLE LENGTH 1-3/8")

NO.	Q1 SML	名称	DESCRIPTION
548066	** *	ナイフ (直線)	BUTTONHOLE CUTTING KNIFE (STRAIGHT)
544600	*	ナイフ (直線)	BUTTONHOLE CUTTING KNIFE (STRAIGHT)
548886	** *	ナイフ (目型) (.120x.180)	BUTTONHOLE CUTTING KNIFE (EYE) (HOLE LENGTH .120x.180)
548935	*	ナイフ (目型) (.126x.180)	BUTTONHOLE CUTTING KNIFE (EYE) (HOLE LENGTH .126x.180)
544599	*	ナイフ (目型) (.120x.180)	BUTTONHOLE CUTTING KNIFE (EYE) (HOLE LENGTH .120x.180)

NO.	Q1 SML	名称	DESCRIPTION
548500	*** *	目巾歯車 (歯数22)	STITCH REGULATING GEAR (22 TEETH)
548502	*** *	目巾歯車 (歯数28)	STITCH REGULATING GEAR (28 TEETH)
548506	*** *	目巾歯車 (歯数38)	STITCH REGULATING GEAR (38 TEETH)
548501	*	目巾歯車 (歯数26)	STITCH REGULATING GEAR (26 TEETH)
548504	*	目巾歯車 (歯数33)	STITCH REGULATING GEAR (33 TEETH)
548507	*	目巾歯車 (歯数42)	STITCH REGULATING GEAR (42 TEETH)



From the library of: Diamond Needle Corp

Form U3856 (Rev.692)
Part No. 379204-002